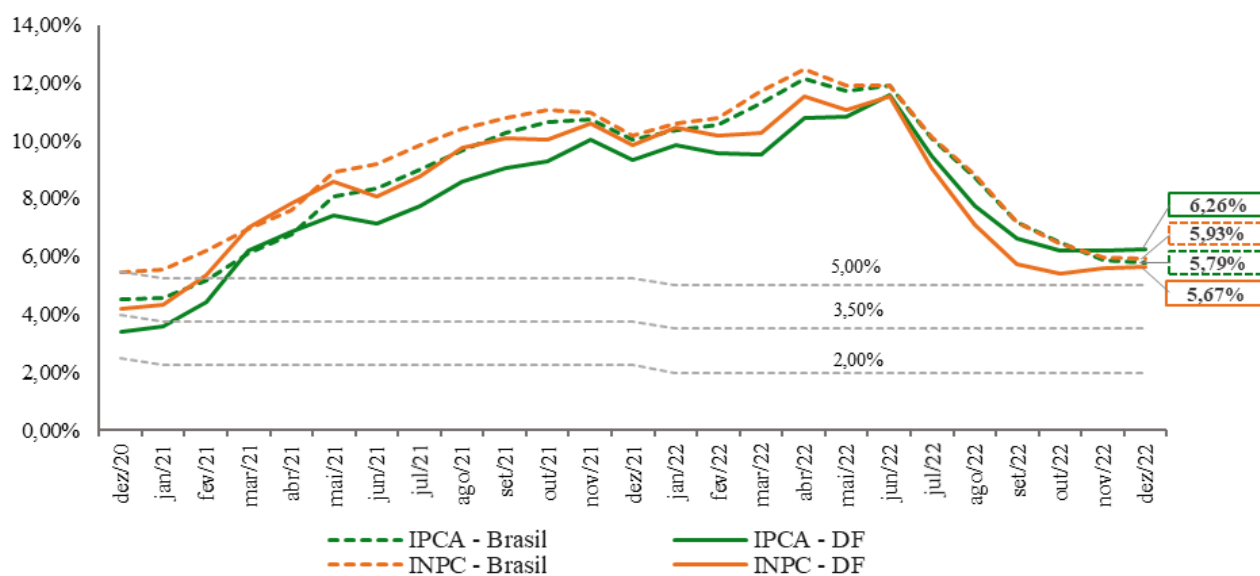


## Inflação no Distrito Federal – Ano 2022

Com exceção do terceiro trimestre, o ano de 2022 foi marcado por inflações mensais acima de 0,5% no Distrito Federal, seguindo a mesma tendência do indicador nacional. A capital federal fechou o ano com uma inflação acumulada de 6,26%, de acordo com o Índice de Preços ao Consumidor Amplo (IPCA), enquanto o Brasil encerrou com uma inflação de 5,79%, acima do limite superior da meta (5,0%) definida pelo BCB. Sendo assim, o aumento de preços na capital federal foi mais intenso do que a média nacional. O Índice Nacional de Preços ao Consumidor (INPC) corrobora a tendência observada pelo IPCA, acumulando no ano uma variação de 5,67% no DF e de 5,93% no Brasil.

**Gráfico 1 – IPCA e INPC: Variação acumulada em 12 meses (%) – Brasil e Distrito Federal – dez./2020 a dez./2022.**



Fonte: IBGE. Elaboração: CAECO/DIEPS/IPEDF Codeplan.

No comparativo com outras 15 regiões analisadas pelo IBGE, o DF registrou a quarta maior variação acumulada em 2022 no IPCA, abaixo apenas do Rio de Janeiro (RJ), São Paulo e Salvador (BA). Ao longo do ano, o comportamento do índice mensal da capital federal apresentou um desvio pequeno em relação à média das regiões, exceto nos meses de outubro e novembro, quando ocupou a segunda e a primeira posição, respectivamente, no ranking de inflação entre as regiões pesquisadas.

Ao longo do ano, o DF observou diferentes dinâmicas de inflação de acordo com a conjuntura econômica do momento. Os meses de março e abril registraram as maiores altas mensais, de 1,41% e 1,21%, respectivamente. Ambos os meses foram marcados por significativos reajustes nos preços dos combustíveis em decorrência da valorização do barril de petróleo no mercado internacional. De fato, o grupo de itens na categoria “Transportes” apresentou as maiores contribuições para a variação mensal dos preços em ambos os meses. Como resposta à alta inflação que acometia a cesta de consumo dos brasileiros, no segundo trimestre, o governo federal promoveu uma desoneração de impostos que atingiu os combustíveis e levou a uma forte deflação.

Assim, os meses de julho e setembro registraram as maiores deflações do ano no DF, respectivamente, -0,98% e -0,26%.

Como resultado disso, entre os grupos de produtos e serviços considerados na pesquisa apenas o de *Transportes* acumulou queda em 2022, de -2,67%. Nos demais, a menor e a maior variação nos preços foram identificadas no grupo de *Comunicação* (0,63%) e de *Vestuário* (18,42%), respectivamente. A inflação acumulada pelo grupo de *Alimentação e bebidas* (11,44%) foi influenciada pela alta nos itens de *Alimentação no domicílio* (11,44%). Retornando aos *Transportes*, o resultado negativo foi impulsionado pela queda dos preços dos *Combustíveis veiculares* (-24,94%), a partir da já mencionada redução de impostos adotada a partir do terceiro trimestre. Nessa categoria, os itens que mais acumularam queda no ano de 2022 foram o *Etanol* (-33,58%) e a *Gasolina* (-26,85%).

Dos 225 produtos e serviços considerados pelo IPCA na capital federal, 19 acumularam variações negativas no período de referência. Entre aqueles que apresentaram variação positiva, 150 produtos e serviços mostraram variações acima da inflação acumulada no Distrito Federal.

**Tabela 1** – IPCA: Variação acumulada em 12 meses (%) e contribuição (p.p.), por itens e subitens – Brasília – 2022

Itens do IPCA	Variação (%)	Contribuição (p.p.)	Subitens do IPCA	Variação (%)	Contribuição (p.p.)
Veículo próprio	12,46	1,38	Seguro voluntário de veículo	45,69	0,56
Aluguel e taxas	7,08	0,58	Plano de saúde	6,67	0,33
Recreação	13,57	0,51	Passagem aérea	32,42	0,33
Higiene pessoal	16,72	0,44	Automóvel novo	7,51	0,33
Serviços pessoais	5,60	0,43	Aluguel residencial	7,61	0,30
Produtos óticos	1,78	0,005	Televisor	-9,82	-0,03
Pescados	1,84	0,003	Etanol	-33,58	-0,05
Carnes	-0,54	-0,01	Computador pessoal	-13,00	-0,05
Tv, som e informática	-11,45	-0,08	Plano de telefonia móvel	-4,07	-0,06
Combustíveis (veículos)	-24,94	-2,36	Gasolina	-26,85	-2,40

Fonte: IBGE. Elaboração: CAECO/DIEPS/IPEDF Codeplan.